



Centrale de traitement d'air WZ-E



Présentation

Gamme d'unités de traitement d'air disponible en 24 tailles.
Débit de 600 à 115 400 m³/h.

Entièrement configurable afin de satisfaire pleinement toutes les exigences du marché dans les **différents secteurs d'application** : hôtels, musées, théâtres, aéroports, banques, magasins, hôpitaux, industrie alimentaire, industrie électronique ou pharmaceutique...
Produites industriellement, sur mesure, ces unités de haute qualité garantissent une sécurité totale.

Équipement standard

- Configuration simple flux ou double flux
- Structure aluminium avec coins en plastique renforcé de fibres
- Panneaux double peau acier galvanisé
- Isolation polyuréthane ou laine minérale
- Joint d'isolation du panneautage pour l'étanchéité de l'enveloppe
- Filtre G3 à F9
- Échangeur à roue, à plaques, ou à batteries eau glycolée
- Batterie à eau glacée / eau chaude tubes cuivre, ailettes aluminium
- Ventilateur EC

Équipement en option

- Régulation clé en main, compatible GTC en Modbus, RS-485 ou Bacnet-IP.
- Profilés à rupture de pont thermique
- Profilés arrondis à l'intérieur pour applications hospitalières
- Surface externe en aluminium, acier galvanisé prélaqué, ou acier inoxydable
- Surface interne en aluminium, acier galvanisé prélaqué, acier inoxydable, ou pré-plastifié lavable.
- Caisson de mélange 2 voies ou 3 voies
- Filtre HEPA pour les applications hospitalières
- Filtre au charbon actif pour les polluants spécifiques, les contaminants et les odeurs
- Batterie électrique
- Tubes fer ou acier inoxydable sur la batterie à eau
- Ailettes cuivre, fer ou acier inoxydable sur la batterie à eau
- Ventilateur plug fan ou ventilateur centrifuge
- Humidificateur adiabatique ou humidificateur à vapeur
- Piège à sons

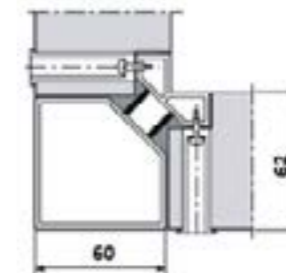
Centrale de traitement d'air WZ-E

Structure



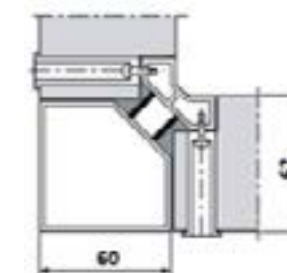
Profilé 40 mm
Panneaux 42 mm
Rupture de pont thermique

Version laine minérale, certifiée
Eurovent: D1, L1, T2, TB3, F9



Profilé 60 mm
Panneaux 62 mm
Rupture de pont thermique

Version laine minérale, certifiée
Eurovent: D1, L1, T2, TB3, F9



Profilé 60 mm
Panneaux 62 mm
Rupture de pont thermique
Arrondi intérieur

Version laine minérale, certifiée
Eurovent: D1, L1, T2, TB3, F9

Récupérateurs

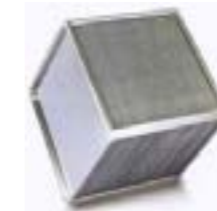
Selon les besoins du cas d'application, la centrale WZ-E peut être installée avec le type de récupérateur le plus adapté.

Récupérateur à roue



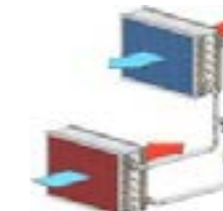
Haute efficacité de récupération d'énergie
Construction compacte

Récupérateur à plaques



Plus abordable que le récupérateur à roue
Risque moindre de contamination entre l'évacuation et l'alimentation

Récupérateur batteries à eau glycolée



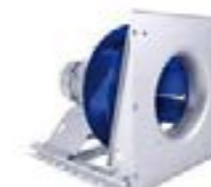
Séparation parfaite entre l'évacuation et l'alimentation, garantissant une absence totale de contamination.

Ventilateurs

Ventilateur centrifuge



Ventilateur plug fan



Ventilateur EC



Régulation clé en main (option)

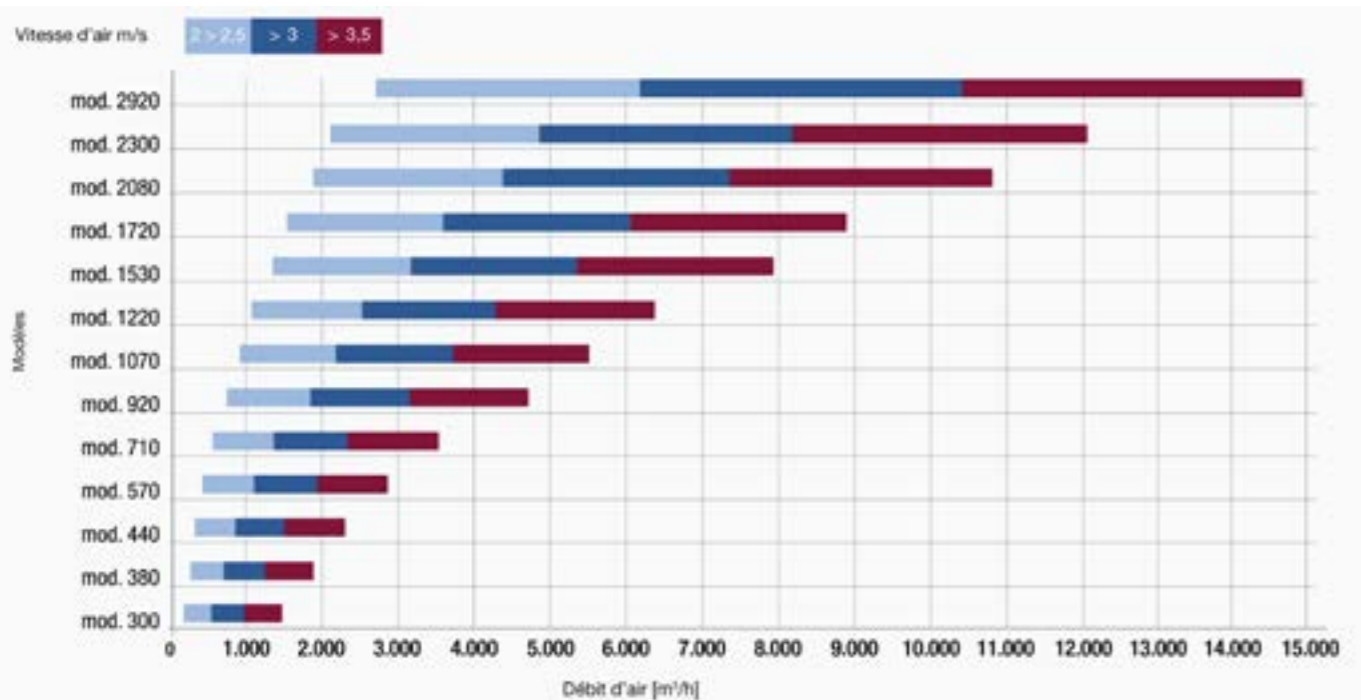
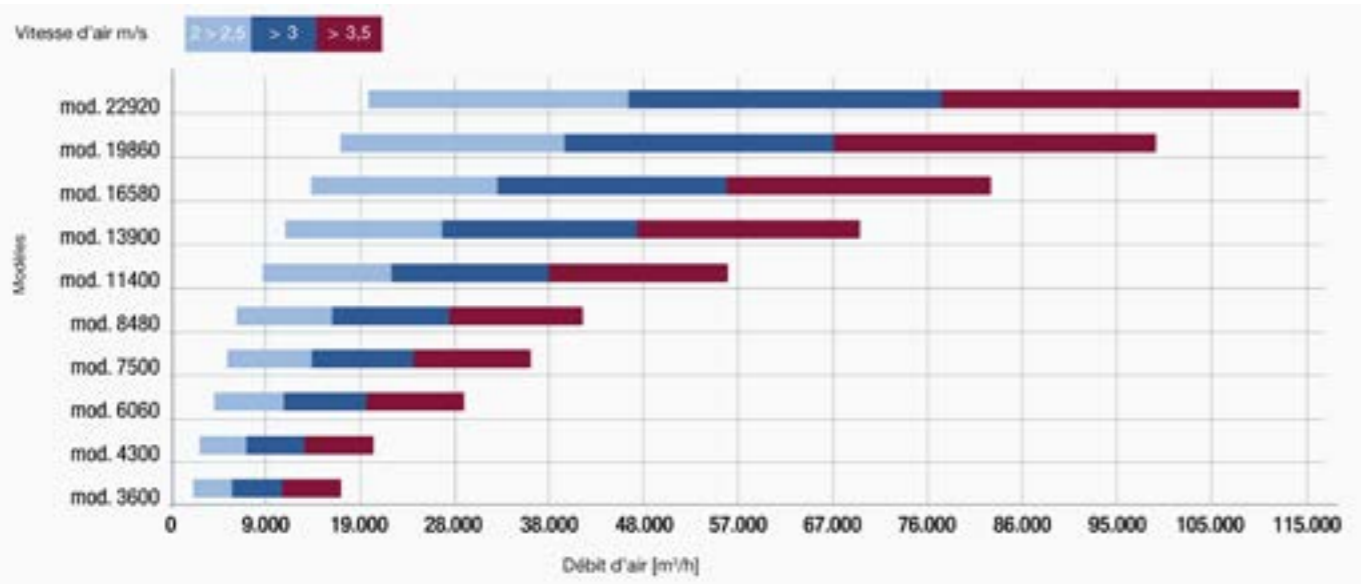
Le régulateur AHU3000+ est le système central qui gère tous les composants. Il assure la programmation de différentes plages horaires.
Le pilotage est possible à distance (jusqu'à 500m) grâce à un panneau dédié, ou bien depuis le WebServeur ou une GTC (en Modbus, RS-485, ou Bacnet-IP).



Centrale de traitement d'air WZ-E

Plage de débit d'air en fonction des vitesses d'air

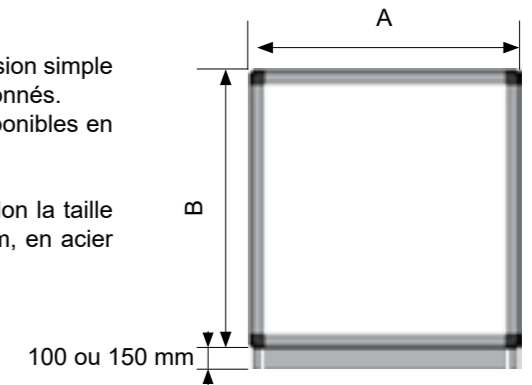
Les centrales de traitement d'air WZ-E sont spécialement conçues pour répondre à tous les besoins d'installation. La gamme comprend 24 tailles standard, avec des débits d'air variant de 1 000 à 115 500 m³/h. La WZ-E peut être combinée avec une large gamme d'accessoires, ce qui en fait l'unité la plus adaptée non seulement aux applications standard, mais aussi aux applications spéciales.



Centrale de traitement d'air WZ-E

Les dimensions du tunnel sont standard pour un modèle donné en version simple flux. La longueur de la CTA reste dépendante des composants sélectionnés. Les centrales WZ-E à partir du modèle 7 500 sont exclusivement disponibles en structure de profilés de 60 mm.

Les centrales sont montées sur un socle de 100 mm ou 150 mm, selon la taille de la centrale et la matière du socle. Le socle peut être en aluminium, en acier galvanisé, ou en acier inoxydable.



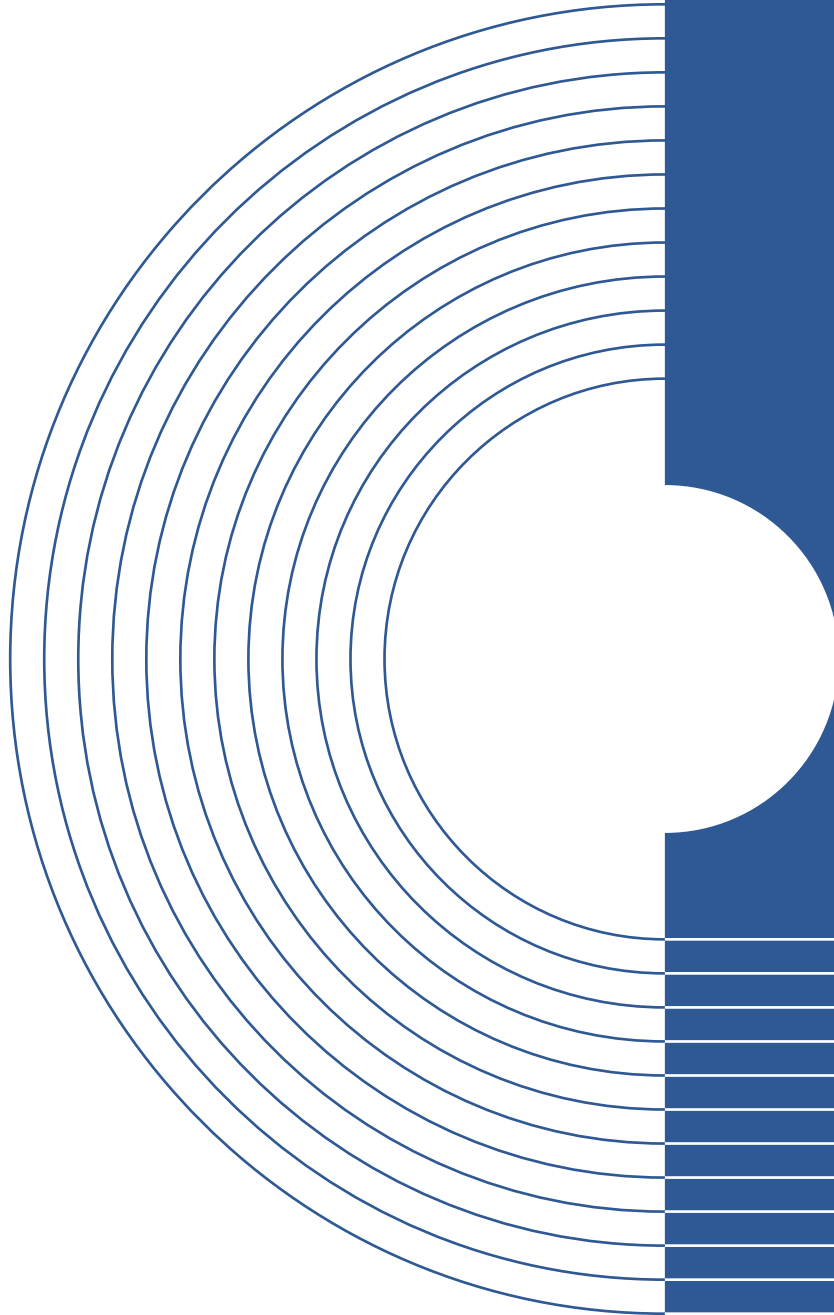
Débit d'air (m³/h)	Vitesse d'air				Profilé 40 mm		Profilé 60 mm	
	WZ-E	1.5 m/s	2 m/s	2,5 m/s	3 m/s	Largeur (mm) (A)	Hauteur (mm) (B)	Largeur (mm) (A)
mod. 300	650	860	1 080	1 300	800	620	840	660
mod. 380	810	1 070	1 340	1 600	920	620	960	660
mod. 440	970	1 300	1 620	1 950	800	640	840	680
mod. 570	1 130	1 500	1 880	2 250	900	640	940	680
mod. 710	1 400	1 870	2 330	2 800	860	760	900	800
mod. 920	1 700	2 300	2 850	3 400	980	760	1 020	800
mod. 1070	2 200	2 950	3 650	4 400	1 000	880	1 040	920
mod. 1220	2 650	3 550	4 450	5 300	1 140	880	1 180	920
mod. 1530	3 200	4 350	5 450	6 550	1 160	1 000	1 200	1 040
mod. 1720	4 200	5 600	7 000	8 400	1 400	1 000	1 440	1 040
mod. 2080	4 900	6 500	8 200	9 800	1 400	1 120	1 440	1 160
mod. 2300	5 600	7 450	9 300	11 200	1 400	1 240	1 440	1 280
mod. 2920	6 300	8 400	10 500	12 600	1 400	1 360	1 440	1 400
mod. 3600	7 800	10 300	12 900	15 500	1 540	1 480	1 580	1 520
mod. 4300	9 300	12 400	15 600	18 600	1 780	1 480	1 820	1 520
mod. 6060	12 500	16 700	20 900	25 100	2 100	1 600	2 140	1 640
mod. 7500	15 600	20 700	25 900	31 100	-	-	2 400	1 760
mod. 8480	18 100	24 200	30 300	36 300	-	-	2 400	2 000
mod. 11400	21 400	28 500	35 600	42 800	-	-	2 620	2 120
mod. 13900	26 400	35 200	44 900	52 700	-	-	2 960	2 240
mod. 16580	32 200	42 800	53 500	64 300	-	-	3 520	2 340
mod. 19860	38 000	51 000	64 000	76 500	-	-	4 120	2 340
mod. 22920	46 500	62 000	77 500	93 500	-	-	4 420	2 480
mod. 26400	57 000	76 000	95 000	115 400	-	-	5 120	2 720



L'utilisation du symbole DEEE (Déchets d'Équipements Électriques et Électroniques) indique que ce produit ne peut pas être éliminé comme déchet ménager. L'élimination appropriée de ce produit contribue à prévenir les conséquences négatives potentielles pour l'environnement et la santé humaine.

Cette notice technico-commerciale a été rédigée par Aircalo, toute reproduction même partielle est interdite sans autorisation d'Aircalo. Afin d'améliorer la qualité de ses produits, Aircalo peut modifier sans préavis les données et le contenu de ce manuel. Pour vérifier les dernières mises à jour de ce document, veuillez consulter la rubrique correspondante sur le site internet www.aircalo.fr

Ne pas jeter sur la voie publique.



MEHITS AIRCALO FRANCE S.A.S.

Z.I. Galaxie III

14 avenue Cassiopée

33160 Saint Médard-en-Jalles

Tél. : (33) 05 56 70 14 00

aircalo@aircalo.fr - www.aircalo.fr